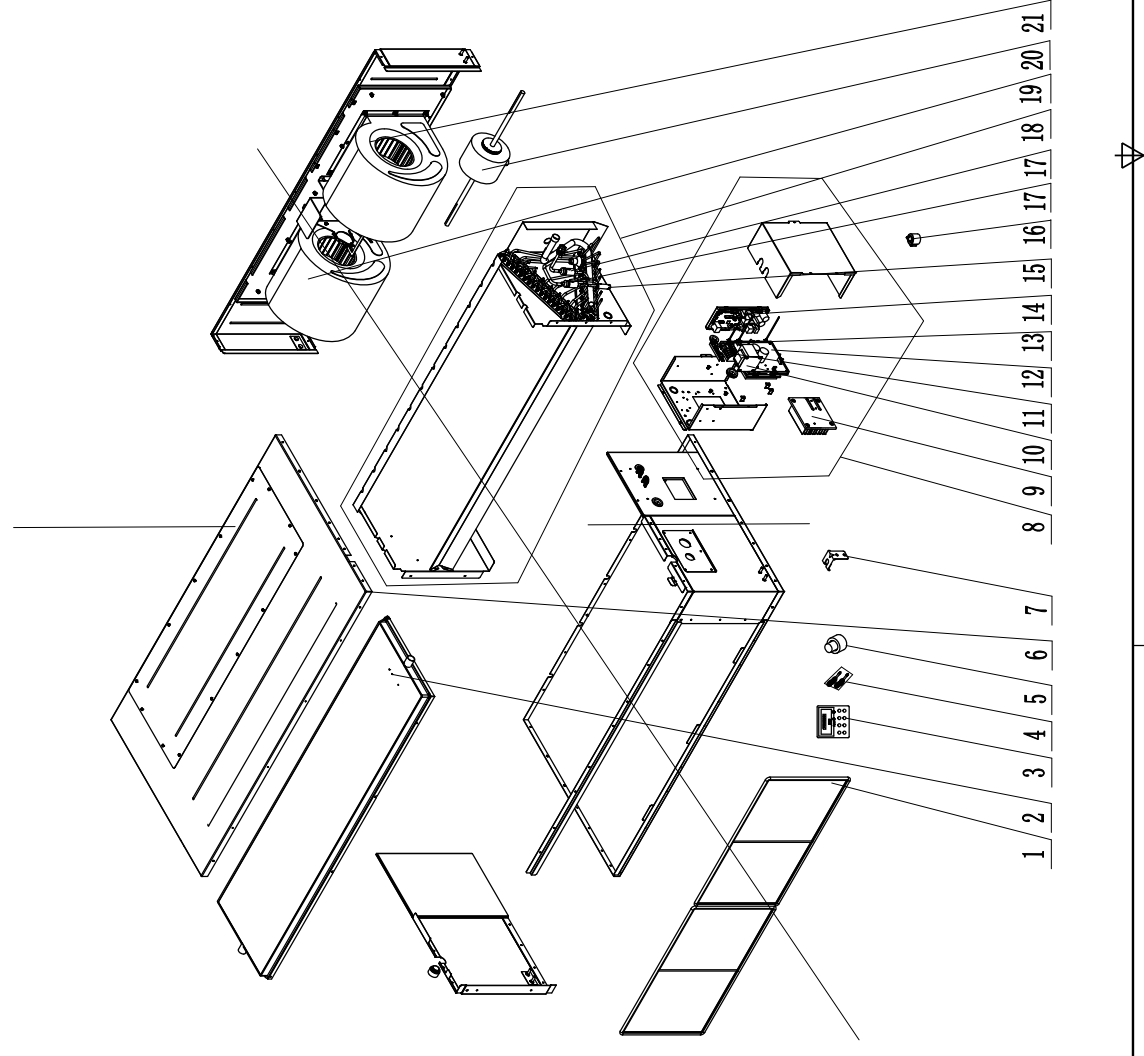


13	原箱
20	原箱
21	原箱
22	原箱
23	原箱
24	原箱
25	原箱
26	原箱
27	原箱
28	原箱
29	原箱
30	原箱
31	原箱
32	原箱
33	原箱
34	原箱
35	原箱
36	原箱
37	原箱
38	原箱
39	原箱
40	原箱
41	原箱
42	原箱
43	原箱
44	原箱
45	原箱
46	原箱
47	原箱
48	原箱
49	原箱
50	原箱
51	原箱
52	原箱
53	原箱
54	原箱
55	原箱
56	原箱
57	原箱
58	原箱
59	原箱
60	原箱
61	原箱
62	原箱
63	原箱

是否属于客户物料	
是	√
否	
是否通用	
是	√
否	
是否出口	
是	√
否	
是否内销	
是	√
否	
是否危险品	
是	√
否	
是否易燃易爆	
是	√
否	
是否有毒有害	
是	√
否	
是否腐蚀性	
是	√
否	
是否放射性	
是	√
否	
是否污染环境	
是	√
否	
是否影响健康	
是	√
否	
是否影响安全	
是	√
否	
是否影响美观	
是	√
否	
是否影响性能	
是	√
否	
是否影响寿命	
是	√
否	
是否影响维修	
是	√
否	
是否影响运输	
是	√
否	
是否影响包装	
是	√
否	
是否影响标识	
是	√
否	
是否影响价格	
是	√
否	
是否影响销售	
是	√
否	
是否影响品牌	
是	√
否	
是否影响声誉	
是	√
否	
是否影响形象	
是	√
否	
是否影响竞争力	
是	√
否	
是否影响市场占有率	
是	√
否	
是否影响客户满意度	
是	√
否	
是否影响客户忠诚度	
是	√
否	
是否影响客户复购率	
是	√
否	
是否影响客户口碑	
是	√
否	
是否影响客户推荐度	
是	√
否	
是否影响客户转化率	
是	√
否	
是否影响客户流失率	
是	√
否	
是否影响客户生命周期	
是	√
否	
是否影响客户终身价值	
是	√
否	
是否影响客户净推荐值	
是	√
否	
是否影响客户满意度	
是	√
否	
是否影响客户忠诚度	
是	√
否	
是否影响客户复购率	
是	√
否	
是否影响客户口碑	
是	√
否	
是否影响客户推荐度	
是	√
否	
是否影响客户转化率	
是	√
否	
是否影响客户流失率	
是	√
否	
是否影响客户生命周期	
是	√
否	
是否影响客户终身价值	
是	√
否	
是否影响客户净推荐值	
是	√
否	



21	Motor for Centrifugal Fan	离心风机
20	Brushless DC Motor	无刷直流电机
19	Motor for Centrifugal Fan	离心风机
18	Evaporator Assy	蒸发器部件
17	Strainer	过滤器
16	Electric Expand Valve Fitting	电子膨胀阀线圈
15	Electronic Expansion Valve	电子膨胀阀
14	Main Board	主板
13	Terminal Board	接线板
12	Main Board	主板
11	Terminal Board	接线板
10	Radiator	电抗器
9	Radiator	散热器
8	Electric Box Assy	电器盒部件
7	Hook	挂钩
6	Top Cover Board Sub-assy	上盖板组件
5	Choke Plug of Water Pipe	接水管堵头
4	Sensor Sub-assy	感温包组件(有下挂)
3	Display Board	显示板
2	Water Tray Assy	接水盘部件
1	Filter Sub-Assy	过滤网组件
序号	英文名称	中文名称

材料	
日期	年月日
签名	签字
更改文件号	更改文件号
标注	标注
审核	审核
工艺	工艺
会签	会签
物料代码	物料代码
比例	比例
重量	重量
共 1 页	第 1 张
4	4



爆炸图

物料代码

物料代码